



*GUIDA
alla SCELTA*

MEDIA TENSIONE

EDIZIONE **2024**

www.mef srl.com
shop.mef srl.it



mef

GUIDA
alla SCELTA

MEDIA TENSIONE

indice

- [QUADRO MEDIA TENSIONE SCHNEIDER](#) p. 03-11
- [QUADRO MEDIA TENSIONE ABB](#) p. 12-14
- [TRASFORMATORE IN RESINA LEF 15 / 0,4 KV](#) p. 15-18
- [TRASFORMATORE IN RESINA LEF 20 / 0,4 KV](#) p. 19-21
- [QUADRO RIFASAMENTO FISSO TRAFO](#) p. 22-23
- [UPS DI CABINA NORMA CEI 0-16](#) p. 24-25
- [MANUFATTO IN CEMENTO EDILTEVERE](#) p. 26-32
- [ACCESSORI MEDIA TENSIONE](#) p. 33-34

**Per preventivazione e richiesta informazioni dei prodotti
all'interno di questa guida contattare:
stefano.solli@mefsr.it**

AT7-B MANUALE DATA LOGGER CON SENSORI TERMICI - THERMAL APP (Conforme norma CEI 0-16)

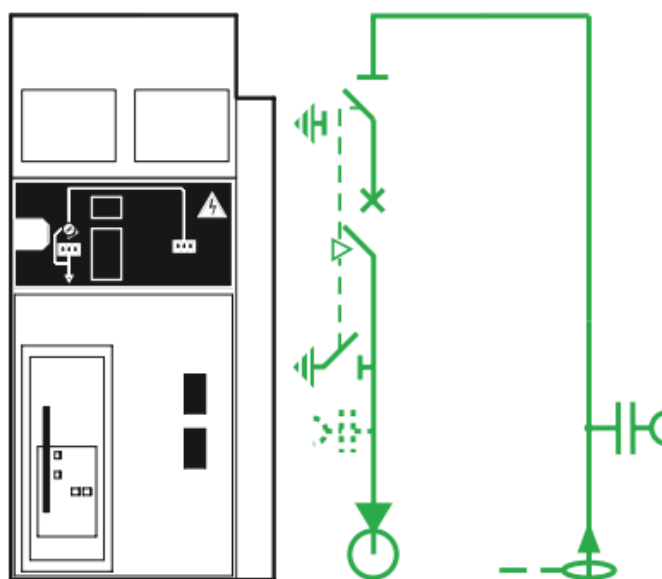
SNRAT7-B/D.L-ST-TA

Codice prodotto

Life Is On | Schneider Electric

Composizione del quadro:

COMPONENTI	DESCRIZIONE	Q.TA
NHJKM10890_AT7B_L	Riferimento interno Unita' quadro AT7-B Light con interruttore SFI	
NHJWMT_REL52867	Rilevazione wireless temperatura connessioni MT tramite Thermal APP (Kit Dongle ZigBee con adattatori per USB Micro e tipo C)	1
AT7_B_24_12_630	AT7-B 24kV-12.5kA-630A	1
U_ESERCIZIO_20	Tensione di esercizio 20kV	1
PDV_US_10_20	Presenza di tensione US da 10 a 20 kV	1
PDV_TR_SI_US_10_20	Derivatori capacitivi e lampade presenza di tensione lato trafo Us da 10 a 20kV	1
U_AUX_220VCA	Tensione alimentazione circuiti aux 220Vca	1
TA3_LPCT_TLP130	3LPCT tipo TLP130 da 5 a 1250A rapp. Iprimaria 100A = Vsecondario 22,5mV	1
SENZA_TV	Unita' senza TV	1
SFI_MAN	SFI O-3min-CO-3min-CO, manuale + sganc. ap, contatti aux, blocco chiave, contam	1
CIRCUITO_BT_MAN	Circuito BT comando manuale. (Interruttore protezione circuito aux)	1
DATA_LOGGER_S40_A	Dispositivo Data Logger Sepam S40 (50/51/50N/51N) con visore + MES114	1
BLOCCHI_CHIAVE_2	Blocco chiave su Sez. terra (CH) + blocco chiave su Sez. linea (CH)	1
TOROIDE_CSH160	Toroide omopolare chiuso tipo CSH 160. Diam=160mm CEI 0-16	1
SENSORI_TH110_SI	Kit 3 sensori rilevazione termica arrivo-partenza cavi associati a Thermal App	2
Dimensioni	Larghezza 875 mm, Altezza 1875 mm, Profondità 1220 mm, Peso 390 KG	



AT7-A MANUALE DATA LOGGER CON SENSORI TERMICI - THERMAL APP (Conforme norma CEI 0-16)

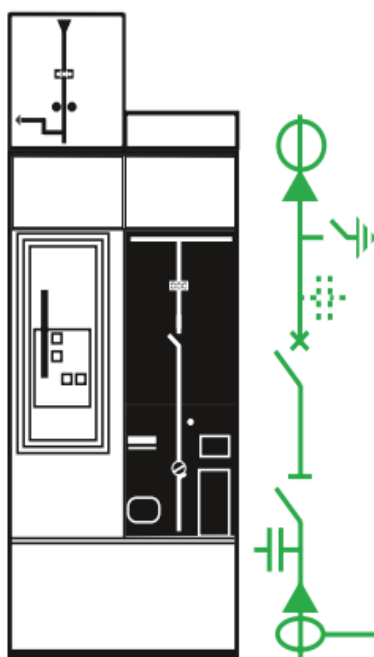
SNRAT7-A/D.L-ST-TA

Codice prodotto

Life Is On | Schneider Electric

Composizione del quadro:

COMPONENTI	DESCRIZIONE	Q.TA
NHJKM10890_AT7_L	Riferimento interno Unita' quadro AT7-A Light con interruttore SF1	
NHJWMT_REL52867	Rilevazione wireless temperatura connessioni MT tramite Thermal APP (Kit Dongle ZigBee con adattatori per USB Micro e tipo C)	1
AT7_24_12_630	AT7-A 24kV-12,5kA-630A con blocchi a chiave AP/CH su Sez/Mat	1
U_ESERCIZIO_20	Tensione di esercizio 20kV	1
PDV_US_10_20	Presenza di tensione US da 10 a 20 kV	1
U_AUX_220VCA	Tensione alimentazione circuiti aux 220Vca	1
TA3_LPCT_TLP130	3LPCT tipo TLP130 da 5 a 1250A rapp. Iprimaria 100A = Vsecondario 22,5mV	1
SF1_MAN	SF1 O-3min-CO-3min-CO, manuale + sganc. ap, contatti aux, blocco chiave, contam	1
CIRCUITO_BT_MAN	Circuito BT comando manuale. (Interruttore protezione circuito aux)	1
DATA_LOGGER_A	Dispositivo Data Logger Sepam S40 (50/51/50N/51N) con visore + MES114	1
PANN_SEPAM_375	Pannello BT per SEPAM serie 20/40 unita' con arrivo cavi alto	1
PDV_TR_SI_US_10_20	Derivatori capacitivi e lampade presenza di tensione lato trafo Us da 10 a 20kV	1
SENSORI_TH110_SI	Kit 3 sensori rilevazione termica arrivo-partenza cavi associati a Thermal App	2
TOROIDE_CSH160	Toroide omopolare chiuso tipo CSH 160. Diam=160mm CEI 0-16	1
Dimensioni	Larghezza 875 mm, Altezza 2050 mm, Profondità 1220 mm, Peso 430 KG	



AT7-B - TV 15KV MANUALE DATA LOGGER CON SENSORI TERMICI - THERMAL APP - (Conforme norma CEI 0-16)

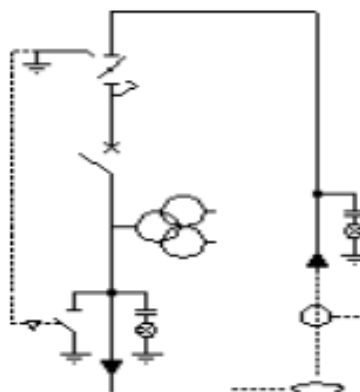
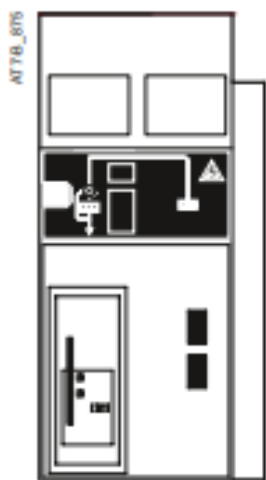
SNRAT7B-TV15-ST-TA

Codice prodotto

Life Is On | Schneider Electric

Composizione del quadro:

COMPONENTI	DESCRIZIONE	Q.TA
NHJKM10890_AT7B_L	Riferimento interno Unita' quadro AT7-B Light con interruttore SFI	
NHJWMT_REL52867	Rilevazione wireless temperatura connessioni MT tramite Thermal APP (Kit Dongle ZigBee con adattatori per USB Micro e tipo C)	1
AT7_B_24_12_630	AT7-B 24kV-12.5kA-630A	1
U_ESERCIZIO_15	Tensione di esercizio 15kV	1
PDV_US_10_20	Presenza di tensione US da 10 a 20 kV	1
PDV_TR_SI_US_10_20	Derivatori capacitivi e lampade presenza di tensione lato trafo Us da 10 a 20kV	1
U_AUX_220VCA	Tensione alimentazione circuiti aux 220Vca	1
TA3_LPCT_TLP130	3LPCT tipo TLP130 da 5 a 1250A rapp. Iprimaria 100A = Vsecondario 22,5mV	1
TV3_VRQ2_15	3 TV f/m VRQ2/S2. Rapporto 15000:r3/100:r3/100:3 15VA cI05/50VA cI05-3P	1
RES_ANTIFERR	Resistenza antiferrisonanza cablata	1
SFI_MAN	SFI O-3min-CO-3min-CO, manuale + sganc. ap, contatti aux, blocco chiave, contam	1
CIRCUITO_BT_MAN	Circuito BT comando manuale. (Interruttore protezione circuito aux)	1
DATA_LOGGER_S40_A	Dispositivo Data Logger Sepam S40 (50/51/50N/51N) con visore + MES114	1
ACE949_A1	Comunicazione seriale Sepam (ACE949-2 con alimentatore 220Vca + cavetto CCA612)	1
BLOCCHI_CHIAVE_2	Blocco chiave su Sez. terra (CH) + blocco chiave su Sez. linea (CH)	1
TOROIDE_CSH160	Toroide omopolare chiuso tipo CSH 160. Diam=160mm CEI 0-16	1
SENSORI_TH110_SI	Kit 3 sensori rilevazione termica arrivo-partenza cavi associati a Thermal App	2
Dimensioni	Larghezza 875 mm, Altezza 1875 mm, Profondità 1220 mm, Peso 390 KG	



AT7-B - TV 20KV MANUALE DATA LOGGER CON SENSORI TERMICI - THERMAL APP- (Conforme norma CEI 0-16)

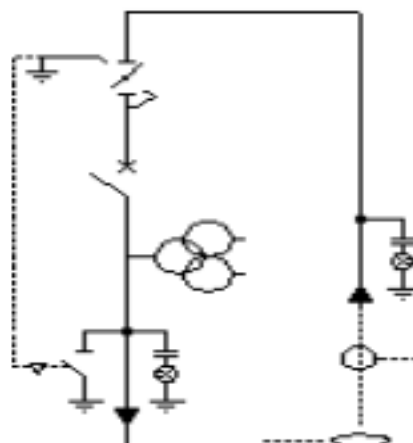
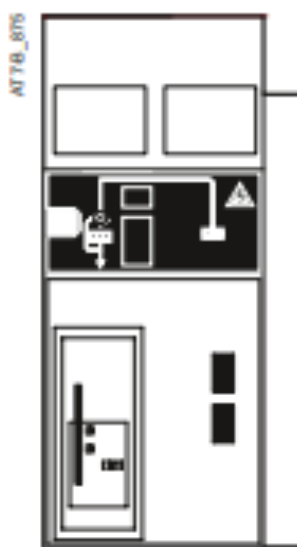
SNRAT7B-TV20-ST-TA

Codice prodotto

Life Is On | Schneider Electric

Composizione del quadro:

COMPONENTI	DESCRIZIONE	Q.TA
NHJKM10890_AT7B_L	Riferimento interno unita' quadro AT7-B Light con interruttore SFI	1
AT7_B_24_12_630	AT7-B 24kV-12.5kA-630A	1
U_ESERCIZIO_20	Tensione di esercizio 20kV	1
PDV_US_10_20	Presenza di tensione US da 10 a 20 kV	1
PDV_TR_SI_US_10_20	Derivatori capacitivi e lampade presenza di tensione lato trafo Us da 10 a 20kV	1
U_AUX_220VCA	Tensione alimentazione circuiti aux 220Vca	1
TA3_LPCT_TLP130	3LPCT tipo TLP130 da 5 a 1250A rapp. Iprimaria 100A = Vsecondario 22,5mV	1
TV3_VRQ2_15	3 TV f/m VRQ2/S2. Rapporto 20000:r3/100:r3/100:3 15VA cI05/50VA cI05-3P	1
RES_ANTIFERR	Resistenza antiferrorisonanza cablata	1
SFI_MAN	SFI O-3min-CO-3min-CO, manuale + sganc. ap, contatti aux, blocco chiave, cont- tam	1
CIRCUITO_BT_MAN	Circuito BT comando manuale. (Interruttore protezione circuito aux)	1
DATA_LOGGER_S40_A	Dispositivo Data Logger Sepam S40 (50/51/50N/51N) con visore + MES114	1
ACE949_A1	Comunicazione seriale Sepam (ACE949-2 con alimentatore 220Vca + cavetto CCA612)	1
BLOCCHI_CHIAVE_2	Blocco chiave su Sez. terra (CH) + blocco chiave su Sez. linea (CH)	1
TOROIDE_CSH160	Toroide omopolare chiuso tipo CSH 160. Diam=160mm CEI 0-16	1
SENSORI_TH110_SI	Kit 3 sensori rilevazione termica arrivo-partenza cavi associati a Thermal App	2
Dimensioni	Larghezza 875 mm, Altezza 1875 mm, Profondità 1220 mm, Peso 390 KG	



CM - TV 15KV UNITÀ MISURA SBARRE CON TV FASE-TERRA- (cella media tensione in SM6)

SNRCM-TV15KV

Codice prodotto

Life Is On | Schneider Electric

Composizione:

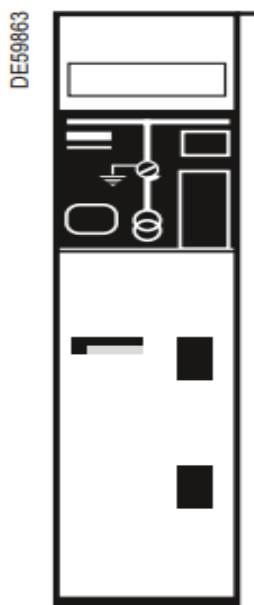
COMPONENTI	DESCRIZIONE	Q.TA
NHJKM13889_AI190_L	Riferimento interno unita' CM	1
CM_24_12_50	Unita' SM6 tipo CM 24kV-12.5kA-50A - IAC AFL 12.5kA 1s	1
U_ESERCIZIO_15	Tensione di esercizio 15kV	1
PDV_SENZA	Senza presenza di tensione	1
TV3_VRQ2_15	3 TV f/m VRQ2/S2. Rapporto 15000:r3/100:r3/100:3 15VA cI05/50VA cI05-3P	1
RES_ANTIFERR	Resistenza antiferrorisonanza cablata	1
FUS_CM_24KV_6A	3 fusibili di protezione TV tipo FUSARC-CF Vn =24 KV In=6.3A	1
CANALINA_375	Canalina superiore bassa tensione da 375mm	1
CONT_AUX_CM	Contatti aux su sezionatore di linea per unita' CM e CM2 (2NA+1NC)	1
CONT_AUX_FUS	Contatto ausiliario di segnalazione fusibile intervenuto (1NA)	1
BLOCCHI_CHIAVE_1A	Blocco chiave su Sez. terra (CH)	1
Dimensioni	Larghezza 375 mm, Altezza 1600 mm, Profondità 1050 mm, Peso 200 KG	

ACCESSORI:

COMPONENTI	DESCRIZIONE	Q.TA
MHJKM_Q_SM6_SOC_L	Riferimento interno Kit leva+pannelli	1

SNRKITLEVA+PANNELLI

Codiceprodotto



CM - TV 20KV UNITÀ MISURA SBARRE CON TV FASE-TERRA- (cella media tensione in SM6)

SNRCM-TV20KV

Codice prodotto

Life Is On | Schneider Electric

Composizione:

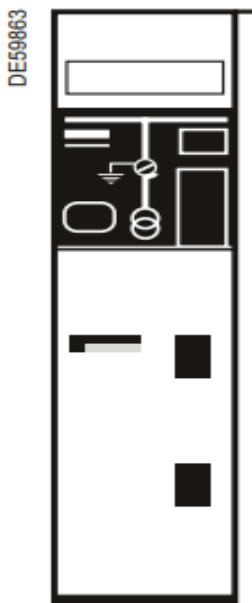
COMPONENTI	DESCRIZIONE	Q.TA
NHJKM13889_AI190_L	Riferimento interno unita' CM	1
CM_24_12_50	Unita' SM6 tipo CM 24kV-12.5kA-50A - IAC AFL 12.5kA 1s	1
U_ESERCIZIO_20	Tensione di esercizio 20kV	1
PDV_SENZA	Senza presenza di tensione	1
TV3_VRQ2_20	3 TV f/m VRQ2/S2. Rapporto 20000:r3/100:r3/100:3 15VA c105/50VA c105-3P	1
RES_ANTIFERR	Resistenza antiferrorisonanza cablata	1
FUS_CM_24KV_6A	3 fusibili di protezione TV tipo FUSARC-CF Vn =24 KV In=6.3A	1
CANALINA_375	Canalina superiore bassa tensione da 375mm	1
CONT_AUX_CM	Contatti aux su sezionatore di linea per unita' CM e CM2 (2NA+1NC)	1
CONT_AUX_FUS	Contatto ausiliario di segnalazione fusibile intervenuto (1NA)	1
BLOCCHI_CHIAVE_1A	Blocco chiave su Sez. terra (CH)	1
Dimensioni	Larghezza 375 mm, Altezza 1600 mm, Profondità 1050 mm, Peso 200 KG	

ACCESSORI:

COMPONENTI	DESCRIZIONE	Q.TA
MHUKM_Q_SM6_SOC_L	Riferimento interno Kit leva+pannelli	1

SNRKITLEVA+PANNELLI

Codice prodotto



DMIR-SF1 - UNITÀ ARRIVO CAVO CON INTERRUTTORE E SEZIONATORE 24 KV - (cella in media tensione in SM6)

SNRDM1RSF1-DL-S41

Codice prodotto

Life Is On | Schneider Electric

Composizione del quadro:

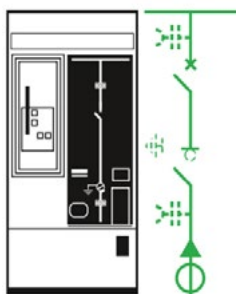
COMPONENTI	DESCRIZIONE	Q.TA
NHJKM13889_AI132_L	DMAR-SFA-Unità arrivo cavo con interruttore e sezionatore 24 KV	
DATA_LOGGER_SI	Unità SM6 con dispositivo Data Logger, ATTENZIONE considerare le tempistiche di consegna, fare riferimento al Vs. contatto commerciale	1
DM1R_SF1_24_12_630	Unità SM6 tipo DM1-R SF1 24kV-12.5kA-630A - IAC AFL 12.5kA Is	1
U_ESERCIZIO_20	Tensione di esercizio 20kV	1
U_AUX_220VCA	Tensione alimentazione circuiti aux 220Vca	1
TA3_LPCT_TLP130_SM6	3LPCT tipo TLP130 da 5 a 1250A rapp. Iprimaria 100A = Vsecondario 22,5mV	1
SF1_MAN	SF1 O-3min-CO-3min-CO, manuale + sganc. ap, contatti aux, blocco chiave, cont-tam	1
CIRCUITO_BT_MAN	Circuito BT comando manuale. (Interruttore protezione circuito aux)	1
SEPAM_S41_LPCT	Sepam S41 CEI 0-16 con visore con scheda CCA670 per LPCT 50/51-50/51N-46-27-67N, ATTENZIONE considerare le tempistiche di consegna, fare riferimento al Vs. contatto commerciale.	1
PANN_SEPAM_750	Pannello BT per SEPAM serie 20/40 unità senza arrivo cavi alto	1
ACE949_SENZA	Senza comunicazione seriale	1
SCHEDA_MES_LOGGER	Scheda MES114/MES114F 10I / 4O dispositivo Data Logger, ATTENZIONE considerare le tempistiche di consegna, fare riferimento al Vs. contatto commerciale	1
PDV_SBARRE_US_10_20	Derivatori capacitivi e lampade presenza di tensione lato sbarre Us da 10 a 20kV	1
PDV_ARR_SI_US_10_20	Presenza di tensione lato arrivo Us da 10 a 20 kV	1
SENSORI_TH110_SI	Kit 3 sensori rilevazione termica arrivo-partenza cavi associati a Thermal App	1
BLOCCHI_CHIAVE_1R	Blocco chiave su Sez. linea (CH)	1
TOROIDE_CSH160	Toroide omopolare chiuso tipo CSH 160. Diam=160mm CEI 0-16	1
Dimensioni	Larghezza 750 mm, Altezza 1600 mm, Profondità 1250 mm, Peso 410 KG	

ACCESSORI:

COMPONENTI	DESCRIZIONE	Q.TA
MHJKM_Q_SM6_SOC_L	Riferimento interno Kit leva+pannelli	1

SNRKITLEVA+PANNELLI

Codice prodotto



GAM2 - UNITÀ DI ARRIVO- (cella in media tensione in SM6)

SNRGAM2

Codice prodotto

Life Is On

Schneider
Electric

Composizione del quadro:

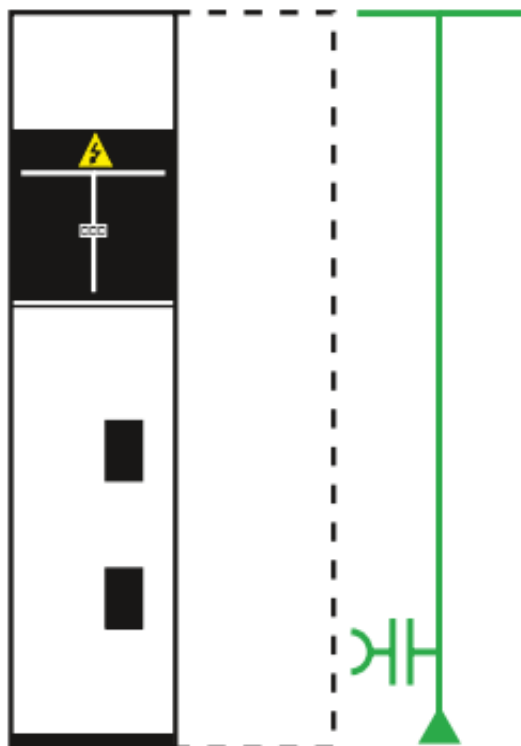
COMPONENTI	DESCRIZIONE	Q.TA
NHJKM13889_AI280_L	Riferimento interno unita' GAM2	1
GAM2_24_12_630	Unita' SM6 tipo GAM2 24kV-12.5kA-630A - IAC AFL 12.5kA 1s	1
U_ESERCIZIO_20	Tensione di esercizio 20kV	1
PDV_US_10_20	Presenza di tensione US da 10 a 20 kV	1
SENSORI_TH110_SI	Kit 3 sensori rilevazione termica arrivo-partenza cavi associati a Thermal App	1
Dimensioni	Larghezza 375m, Altezza 1600 mm, Profondità 940 mm, Peso 130 KG	

ACCESSORI:

COMPONENTI	DESCRIZIONE	Q.TA
MHJKM_Q_SM&_SOC_L	Riferimento interno Kit leva+pannelli	1

SNRKITLEVA+PANNELLI

Codice prodotto



QM - UNITÀ DI MANOVRA INTERRUTTORE-SEZIONATORE COMBINATO CON FUSIBILI - (cella in media tensione in SM6)

SNRQM

Codice prodotto

Life Is On | Schneider Electric

Composizione del quadro:

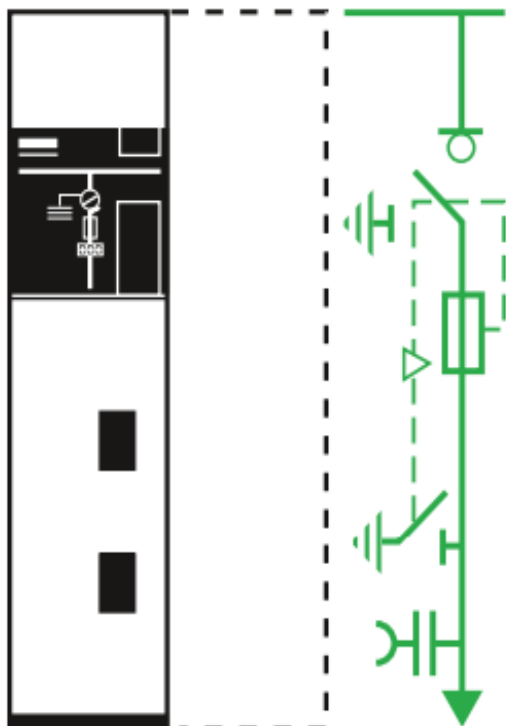
COMPONENTI	DESCRIZIONE	Q.TA
NHJKM13889_AI060_L	Riferimento interno unita' QM	1
QM_24_12_200	Unita' SM6 tipo QM 24kV-12.5kA-200A - IAC AFL 12.5kA 1s	1
U_ESERCIZIO_20	Tensione di esercizio 20kV	1
PDV_US_10_20	Presenza di tensione US da 10 a 20 kV	1
U_AUX_220VCA	Tensione alimentazione circuiti aux 220Vca	1
FUSARC_24KV_40A	Fusibile tipo FUSARC-CF Vn =24 KV In=40 A	1
CI2_MAN_QM	Comando IMS manuale tipo CI2 ad accumulo di energia	1
SENSORI_TH110_SI	Kit 3 sensori rilevazione termica arrivo-partenza cavi associati a Thermal App	1
BLOCCHI_CHIAVE_1A	Blocco chiave su Sez. terra (CH)	1
Dimensioni	Larghezza 375m, Altezza 1600 mm, Profondità 940 mm, Peso 140 KG	

ACCESSORI:

COMPONENTI	DESCRIZIONE	Q.TA
MHJKM_Q_SMG_SOC_L	Riferimento interno Kit leva+pannelli	1

SNRKITLEVA+PANNELLI

Codice prodotto



QUADRO JTI - DATA LOGGER

HBC int. e sezionatore integrati, REF601, Data Logger - (Conforme norma CEI 0-16)

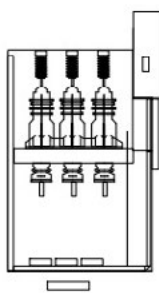
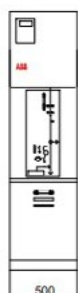
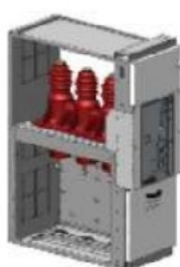
ABB1VCF838000R0718

Codice prodotto



Composizione del quadro:

DESCRIZIONE	Q.TA
Unità con Interruttore e sezionatore integrati tipo HBC da 500mm - LSC2: <ul style="list-style-type: none"> - Entrata cavi con 1 conduttore per fase fino a 300 mm² (single core) - Sistema lampade presenza tensione lato sbarre con lampade fisse (VPIS) - Leva per Sezionatore di manovra e sezionatore di terra - Manuale d'installazione e operativo in Italiano - Interblocco con una chiave di linea libero in aperto e una chiave di linea libero in chiuso - Interblocco con una chiave di terra libero in aperto e una chiave di terra libero in chiuso 	1
Cella di bassa tensione espansa per pannello da 500 mm:	1
" I circuiti ausiliari necessari e gli interruttori modulari sono automaticamente inclusi come da ABB standard di Fabbrica in accordo alle selezioni/configurazioni dei pannelli"	1
Interruttore in vuoto multifunzione tipo HySec, 24kV, 630A, 16kA: <ul style="list-style-type: none"> - Pulsante di chiusura - Pulsante di apertura - Dispositivo meccanico di segnalazione per chiusura molle - Dispositivo meccanico di segnalazione per interruttore - Contamanovre - Bobina d'apertura 230 VAC - Bobina di chiusura 230 VAC - Set di 6 contatti ausiliari aperto/chiuso - Protezione pulsanti - Copertura per protezione pulsanti apertura/chiusura - Sistema lampade presenza tensione 	1
Current Sensor KECA 250 B1and twister cable RJ45 (set 1, Ip=200 A, Polarità: P1 verso le sbarre)	3
TO11S3 CEI 0_16 SIPIE Earth Fault Ring current transformer 110mm 100/1A 0.5VA cl.5P20 (neutral, Ip=100 A, Polarità: P1 verso le sbarre): <ul style="list-style-type: none"> - Avvolgimento 1 : Is=1A; 0.5VA; 5P20 Frequenza: 50Hz 	1
REF601 - Rele di protezione linea con Datalogger - CEI 016: <ul style="list-style-type: none"> - Interfaccia del relè in Inglese - Tensione ausiliaria 24VDC - Tensione ausiliaria (230VAC50 OR 230VAC60): - Ingressi analogici: 3 sensori e omopolare di terra - Three-phase overcurrent protection, high-set stage (50-51) - Massima corrente di terra non direzionale (50N/51N) - Stabilizzazione all'inserzione (68) - Modulo comunicazione: Serial RS-485 - Proptocollo: Modbus RTU - Tensione di alimentazione: 24-240 Vca/Vcc 	1



QUADRO JTI - DATA LOGGER CON TV DA 15KV

SBC int. e sezionatore integrati, REF601, Data Logger - (Conforme norma CEI 0-16)

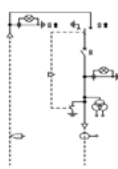
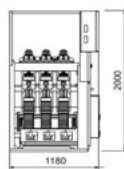
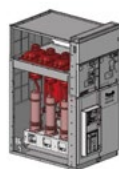
ABB1VCF838000R0225

Codice prodotto



Composizione del quadro:

DESCRIZIONE	Q.TA
Unità con Interruttore di manovra-sezionatore in SF6 e interruttore removibile tipo SBC da 750mm - LSC2A: <ul style="list-style-type: none"> - Contatti di messa a terra per CEI 0-16 - Entrata cavi con 1 conduttore per fase fino a 240 mm² (single core) - Sistema lampade presenza tensione lato cavi con lampade fisse (VPIS IEC 62271-206) - Sistema lampade presenza tensione lato sbarre con lampade fisse (VPIS IEC 62271-206) - Leva per Sezionatore di manovra e sezionatore di terra - Manuale d'installazione e operativo in Italiano 	1
Gsec - Sezionatore a tre posizioni con sezionatore di terra integrato con comando singola molla: <ul style="list-style-type: none"> - Interblocco con una chiave di linea libero in aperto e una chiave di linea libero in chiuso - Interblocco con una chiave di terra libero in aperto e una chiave di terra libero in chiuso 	1
Sezionatore di terra con potere di chiusura: <ul style="list-style-type: none"> - Interbloccato con Gsec 	1
Cella di bassa tensione Wide per pannello da 750 mm: <ul style="list-style-type: none"> - I circuiti ausiliari necessari e gli interruttori modulari sono automaticamente inclusi come da ABB standard di Fabbrica in accordo alle selezioni/configurazioni dei pannelli" 	1
Interruttore in vuoto tipo VD4/R-Sec 24KV, 630A, 16kA: <ul style="list-style-type: none"> - Pulsante di chiusura - Pulsante di apertura - Copertura per protezione pulsanti apertura/chiusura - Dispositivo meccanico di segnalazione per chiusura molle - Dispositivo meccanico di segnalazione per interruttore - Contamanovre - Bobina d'apertura 230 VAC - Bobina di chiusura 230 VAC - Set di 9 contatti ausiliari aperto/chiuso - Protezione pulsanti - Copertura per protezione pulsanti apertura/chiusura - Indicazione elettrica molle cariche 	1
Sensori di corrente KECA 250 B1 per CEI 0-16 e doppiino RJ45 (set 1, Ip=200 A, Polarità: P1 verso le sbarre): <ul style="list-style-type: none"> - Divisore capacitivo 	3
TO11S3 CEI 0_16 SIPIE Earth Fault Ring current transformer 110mm 100/1A 0.5VA cl.5P20 (neutral, Ip=100 A, Polarità: P1 verso le sbarre): <ul style="list-style-type: none"> - Avvolgimento 1 : Is=1A; 0.5VA; 5P20 Frequenza: 50Hz - Divisore capacitivo frequenza 50Hz 	1
Soluzione A70 - Trasformatore di gensione fisso singolo polo - TjC 6 15000:V3 Avvolgimento 1:100:3 - 50VA - cl. 0,2/3P: <ul style="list-style-type: none"> - Avvolgimento 1:US=0,1/3KV; 50VA; 0,5/3P - Resistenza antiferrorisonanza 200W, 220V, 1000hm 	3
REF601 - Rele di protezione linea con Datalogger - CEI 016: <ul style="list-style-type: none"> - Ingressi analogici: 3 Sensori e omopolare di terra -Ingressi binari: 4 BI + 6 BO -Interfaccia del relè in Inglese -Tensione ausiliaria (230VAC50 OR 230VAC60): -Ingressi analogici: 3 sensori e omopolare di terra -Modulo comunicazione: Serial RS-485 a due fili -Proptocollo: Modbus RTU -Tensione di alimentazione: 24-240 Vca/Vcc 	1



QUADRO JTI - DATA LOGGER CON TV DA 20KV

SBC int. e sezionatore integrati, REF601, Data Logger - (Conforme norma CEI 0-16)

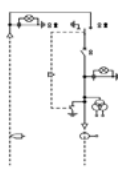
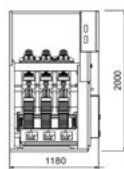
ABB1VCF838000R0227

Codice prodotto



Composizione del quadro:

DESCRIZIONE	Q.TA
Unità con Interruttore di manovra-sezionatore in SF6 e interruttore removibile tipo SBC da 750mm - LSC2A: <ul style="list-style-type: none"> - Contatti di messa a terra per CEI 0-16 - Entrata cavi con 1 conduttore per fase fino a 240 mm² (single core) - Sistema lampade presenza tensione lato cavi con lampade fisse (VPIS IEC 62271-206) - Sistema lampade presenza tensione lato sbarre con lampade fisse (VPIS IEC 62271-206) - Leva per Sezionatore di manovra e sezionatore di terra - Manuale d'installazione e operativo in Italiano 	1
Gsec - Sezionatore a tre posizioni con sezionatore di terra integrato con comando singola molla: <ul style="list-style-type: none"> - Interblocco con una chiave di linea libero in aperto e una chiave di linea libero in chiuso - Interblocco con una chiave di terra libero in aperto e una chiave di terra libero in chiuso 	1
Sezionatore di terra con potere di chiusura: <ul style="list-style-type: none"> - Interbloccato con Gsec 	1
Cella di bassa tensione Wide per pannello da 750 mm: <ul style="list-style-type: none"> - I circuiti ausiliari necessari e gli interruttori modulari sono automaticamente inclusi come da ABB standard di Fabbrica in accordo alle selezioni/configurazioni dei pannelli" 	1
Interruttore in vuoto tipo VD4/R-Sec 24KV, 630A, 16kA: <ul style="list-style-type: none"> - Pulsante di chiusura - Pulsante di apertura - Copertura per protezione pulsanti apertura/chiusura - Dispositivo meccanico di segnalazione per chiusura molle - Dispositivo meccanico di segnalazione per interruttore - Contamanovre - Bobina d'apertura 230 VAC - Bobina di chiusura 230 VAC - Set di 9 contatti ausiliari aperto/chiuso - Protezione pulsanti - Copertura per protezione pulsanti apertura/chiusura - Indicazione elettrica molle cariche 	1
Sensori di corrente KECA 250 B1 per CEI 0-16 e doppiino RJ45 (set 1, Ip=200 A, Polarità: P1 verso le sbarre): <ul style="list-style-type: none"> - Divisore capacitivo 	3
TO11S3 CEI 0_16 SIPIE Earth Fault Ring current transformer 110mm 100/1A 0.5VA cl.5P20 (neutral, Ip=100 A, Polarità: P1 verso le sbarre): <ul style="list-style-type: none"> - Avvolgimento 1 : Is=1A; 0.5VA; 5P20 Frequenza: 50Hz - Divisore capacitivo frequenza 50Hz 	1
Soluzione A70 - Trasformatore di gensione fisso singolo polo - TjC 6 20000:V3 Avvolgimento 1:100:3 - 50VA - cl. 0,2/3P: <ul style="list-style-type: none"> - Avvolgimento 1:US=0,1/3KV; 50VA; 0,5/3P - Resistenza antiferrorisonanza 200W, 220V, 1000hm 	3
REF601 - Rele di protezione linea con Datalogger - CEI 016: <ul style="list-style-type: none"> - Ingressi analogici: 3 Sensori e omopolare di terra -Ingressi binari: 4 BI + 6 BO -Interfaccia del relè in Inglese -Tensione ausiliaria (230VAC50 OR 230VAC60): -Ingressi analogici: 3 sensori e omopolare di terra -Modulo comunicazione: Serial RS-485 a due fili -Proptocollo: Modbus RTU -Tensione di alimentazione: 24-240 Vca/Vcc 	1



LEXECOTR0250X4003

Codice prodotto



Composizione del quadro:

CARATTERISTICHE ELETTRICHE	U.M.	Valore
Potenza Nominale	KVA	250
Regolamento UE 548/2014	Perdite	A0-10% AK
Installazione - Grado di protezione		Indoor
Frequenza nominale	Hz	50
Tipo di raffreddamento		ARIA NATURALE
Range Temp. Ambiente	°C	-25°/40 °C
Umidità relativa max	%	93
Altitudine sul livello del mare	m	<1000
Tensione Nominale Primaria	V	15000
Regolazione tensione Primaria	%	±2 x 2,5 %
Corrente nominale Primaria	A	9,63
Collegamento lato PRIMARIO		TRINAGOLO
Tensionale nomin.Secondaria a Vuoto	V	400
Corrente nominale Secondaria	A	360,85
Collegamento lato SECONDARIO		STELLA+N
Gruppo Vettoriale simbolo		Dyn11
Livello isolamento Primario	KV	17,5/38/95
Livello isolamento Secondario	KV	1,1-3
Classe Amb-Climat.-Compo.al Fuoco		E2-C2-F1
Classi Isolamento PRI / SEC		F/F/
Sovratemperat. avv. Primari e Secondari	K	100
Trattamento avv. Primari e Secondar		INGLOBATO/IM-PREGNATO
Perdite a Vuoto a Un Toll. +0 %	W	468
Perdite a carico a 75°C	W	2956
Perdite a carico a 120°C Toll. +0 %	W	3400
Vcc di Corto Circuito	%	6
Corrente a Vuoto a Un	%	0,65
Livello di pressione acustica LpA	Db	45
Livello scariche parziali	pC	<10
Numero Fasi		3
Materiale Avvolgimenti		Al / Al
Dimensioni (l x p x h)	mm	1240 x 820 x 1450
Peso	KG	1250

Equipaggiamento Standard incluso:

nr. 3 Termosonde PT-100 su avvolgimento B.T.
nr. 1 Termosonda PT-100 su nucleo,
nr. 3 Barre regolazione tensione primaria
nr. 3 Terminali di B.T. in alluminio
nr. 1 Targa dati Caratteristiche
nr. 1 Morsetto di terra in acciaio inox
nr. 1 Cassetta di centralizzazione sonde IP55
nr. 4 Ruote orientabili (diametro taglia trafo)
nr. 4 Occhielli di traino
nr. 4 Golfari di sollevamento
nr. 1 Bollettino di collaudo
nr. 1 Dichiarazione di Conformità
nr. 1 Manuale uso e Manutenzione

ACCESSORI OBBLIGATORI

Centralina Termometrica (CT-4)

Articolo: **LEXCT-4/D**

Per ulteriori potenze, accessori trafo e valutazione altre marche contattare:

stefano.solli@mefsr.it



LEXECOTR0400X4003

Codice prodotto



Composizione del quadro:

DESCRIZIONE	U.M.	Valore
Potenza Nominale	KVA	400
Regolamento UE 548/2014	Perdite	A0-10% AK
Installazione - Grado di protezione		Indoor
Frequenza nominale	Hz	50
Tipo di raffreddamento		ARIA NATURALE
Range Temp. Ambiente	°C	-25°/40 °C
Umidità relativa max	%	93
Altitudine sul livello del mare	m	<1000
Tensione Nominale Primaria	V	15000
Regolazione tensione Primaria	%	±2 x 2,5 %
Corrente nominale Primaria	A	15,41
Collegamento lato PRIMARIO		TRINAGOLO
Tensionale nomin.Secondaria a Vuoto	V	400
O	A	578,03
Collegamento lato SECONDARIO		STELLA+N
Gruppo Vettoriale simbolo		Dyn11
Livello isolamento Primario	KV	17,5/38/95
Livello isolamento Secondario	KV	1,1-3
Classe Amb-Climat.-Compo.al Fuoco		E2-C2-F1
Classi Isolamento PRI / SEC		F/F/
Sovratemperat. avv. Primari e Secondari	K	100
Trattamento avv. Primari e Secondar		INGLOBATO/IM-PREGNATO
Perdite a Vuoto a Un Toll. +0 %	W	675
Perdite a carico a 75°C	W	3913
Perdite a carico a 120°C Toll. +0 %	W	4500
Vcc di Corto Circuito	%	6
Corrente a Vuoto a Un	%	0,63
Livello di pressione acustica LpA	Db	47
Livello scariche parziali	pC	<10
Numero Fasi		3
Materiale Avvolgimenti		Al / Al
Dimensioni (l x p x h)	mm	1360 x 860 x 1590
Peso	KG	1700

Equipaggiamento Standard incluso:

nr. 3 Termosonde PT-100 su avvolgimento B.T.
nr. 1 Termosonda PT-100 su nucleo,
nr. 3 Barre regolazione tensione primaria
nr. 3 Terminali di B.T. in alluminio
nr. 1 Targa dati Caratteristiche
nr. 1 Morsetto di terra in acciaio inox
nr. 1 Cassetta di centralizzazione sonde IP55
nr. 4 Ruote orientabili (diametro taglia trafo)
nr. 4 Occhielli di traino
nr. 4 Golfari di sollevamento
nr. 1 Bollettino di collaudo
nr. 1 Dichiarazione di Conformità
nr. 1 Manuale uso e Manutenzione

ACCESSORI OBBLIGATORI

Centralina Termometrica (CT-4):

Articolo: **LEXCT-4/D**

Per ulteriori potenze, accessori trafo e valutazione altre marche contattare:

stefano.solli@mefsr.it



LEXECOTR0630X4003

Codice prodotto



Composizione del quadro:

DESCRIZIONE	U.M.	Valore
Potenza Nominale	KVA	630
Regolamento UE 548/2014	Perdite	A0-10% AK
Installazione - Grado di protezione		Indoor
Frequenza nominale	Hz	50
Tipo di raffreddamento		ARIA NATURALE
Range Temp. Ambiente	°C	-25°/40 °C
Umidità relativa max	%	93
Altitudine sul livello del mare	m	<1000
Tensione Nominale Primaria	V	15000
Regolazione tensione Primaria	%	±2 x 2,5 %
Corrente nominale Primaria	A	24,28
Collegamento lato PRIMARIO		TRINAGOLO
Tensionale nomin.Secondaria a Vuoto	V	400
Corrente nominale Secondaria	A	910,4
Collegamento lato SECONDARIO		STELLA+N
Gruppo Vettoriale simbolo		Dyn11
Livello isolamento Primario	KV	17,5/38/95
Livello isolamento Secondario	KV	1,1-3
Classe Amb-Climat.-Compo.al Fuoco		E2-C2-F1
Classi Isolamento PRI / SEC		F/F/
Sovratemperat. avv. Primari e Secondari	K	100
Trattamento avv. Primari e Secondar		INGLOBATO/ IMPREGNATO
Perdite a Vuoto a Un Toll. +0 %	W	990
Perdite a carico a 75°C	W	6174
Perdite a carico a 120°C Toll. +0 %	W	7100
Vcc di Corto Circuito	%	6
Corrente a Vuoto a Un	%	0,6
Livello di pressione acustica LpA	Db	49
Livello scariche parziali	pC	<10
Numero Fasi		3
Materiale Avvolgimenti		Al / Al
Dimensioni (l x p x h)	mm	1420 x 905 x 1750
Peso	KG	2150

Equipaggiamento Standard incluso:

nr. 3 Termosonde PT-100 su avvolgimento B.T.
nr. 1 Termosonda PT-100 su nucleo,
nr. 3 Barre regolazione tensione primaria
nr. 3 Terminali di B.T. in alluminio
nr. 1 Targa dati Caratteristiche
nr. 1 Morsetto di terra in acciaio inox
nr. 1 Cassetta di centralizzazione sonde IP55
nr. 4 Ruote orientabili (diametro taglia trafo)
nr. 4 Occhielli di traino
nr. 4 Golfari di sollevamento
nr. 1 Bollettino di collaudo
nr. 1 Dichiarazione di Conformità
nr. 1 Manuale uso e Manutenzione

ACCESSORI OBBLIGATORI

Centralina Termometrica (CT-4):

Articolo: **LEXCT-4/D**

Per ulteriori potenze, accessori trafo e valutazione altre marche contattare:

stefano.solli@mefsr.it



LEXECOTR0800X4003

Codice prodotto



Composizione del quadro:

DESCRIZIONE	U.M.	Valore
Potenza Nominale	KVA	800
Regolamento UE 548/2014	Perdite	A0-10% AK
Installazione - Grado di protezione		Indoor
Frequenza nominale	Hz	50
Tipo di raffreddamento		ARIA NATURALE
Range Temp. Ambiente	°C	-25°/40 °C
Umidità relativa max	%	93
Altitudine sul livello del mare	m	<1000
Tensione Nominale Primaria	V	15000
Regolazione tensione Primaria	%	±2 x 2,5 %
Corrente nominale Primaria	A	30,83
Collegamento lato PRIMARIO		TRINAGOLO
Tensionale nomin.Secondaria a Vuoto	V	400
Corrente nominale Secondaria	A	1156,07
Collegamento lato SECONDARIO		STELLA+N
Gruppo Vettoriale simbolo		Dyn11
Livello isolamento Primario	KV	17,5/38/95
Livello isolamento Secondario	KV	1,1-3
Classe Amb-Climat.-Compo.al Fuoco		E2-C2-F1
Classi Isolamento PRI / SEC		F/F/
Sovratemperat. avv. Primari e Secondari	K	100
Trattamento avv. Primari e Secondar		INGLOBATO/IM-PREGNATO
Perdite a Vuoto a Un Toll. +0 %	W	1170
Perdite a carico a 75°C	W	6957
Perdite a carico a 120°C Toll. +0 %	W	8000
Vcc di Corto Circuito	%	6
Corrente a Vuoto a Un	%	0,56
Livello di pressione acustica LpA	Db	50
Livello scariche parziali	pC	<10
Numero Fasi		3
Materiale Avvolgimenti		Al / Al
Dimensioni (l x p x h)	mm	1450 x 950 x 1890
Peso	KG	2450

Equipaggiamento Standard incluso:

nr. 3 Termosonde PT-100 su avvolgimento B.T.
 nr. 1 Termosonda PT-100 su nucleo,
 nr. 3 Barre regolazione tensione primaria
 nr. 3 Terminali di B.T. in alluminio
 nr. 1 Targa dati Caratteristiche
 nr. 1 Morsetto di terra in acciaio inox
 nr. 1 Cassetta di centralizzazione sonde IP55
 nr. 4 Ruote orientabili (diametro taglia trafo)
 nr. 4 Occhielli di traino
 nr. 4 Golfari di sollevamento
 nr. 1 Bollettino di collaudo
 nr. 1 Dichiarazione di Conformità
 nr. 1 Manuale uso e Manutenzione

ACCESSORI OBBLIGATORI

Centralina Termometrica (CT-4):

Articolo: **LEXCT-4/D**

Per ulteriori potenze, accessori trafo e valutazione altre marche contattare:

stefano.solli@mefsr.it



LEXECOTR0400Y4003

Codice prodotto



Composizione del quadro:

DESCRIZIONE	U.M.	Valore
Potenza Nominale	KVA	400
Regolamento UE 548/2014	Perdite	A0-10% AK
Installazione - Grado di protezione		Indoor
Frequenza nominale	Hz	50
Tipo di raffreddamento		ARIA NATURALE
Range Temp. Ambiente	°C	-25°/40 °C
Umidità relativa max	%	93
Altitudine sul livello del mare	m	<1000
Tensione Nominale Primaria	V	20000
Regolazione tensione Primaria	%	±2 x 2,5 %
Corrente nominale Primaria	A	11,56
Collegamento lato PRIMARIO		TRINAGOLO
Tensionale nomin.Secondaria a Vuoto	V	400
Corrente nominale Secondaria	A	578,03
Collegamento lato SECONDARIO		STELLA+N
Gruppo Vettoriale simbolo		Dyn11
Livello isolamento Primario	KV	24/50/125
Livello isolamento Secondario	KV	1,1-3
Classe Amb-Climat.-Compo.al Fuoco		E2-C2-F1
Classi Isolamento PRI / SEC		F/F/
Sovratemperat. avv. Primari e Secondari	K	100
Trattamento avv. Primari e Secondar		INGLOBATO/IM-PREGNATO
Perdite a Vuoto a Un Toll. +0 %	W	675
Perdite a carico a 75°C	W	3913
Perdite a carico a 120°C Toll. +0 %	W	4500
Vcc di Corto Circuito	%	6
Corrente a Vuoto a Un	%	0,63
Livello di pressione acustica LpA	Db	47
Livello scariche parziali	pC	<10
Numero Fasi		3
Materiale Avvolgimenti		Al / Al
Dimensioni (l x p x h)	mm	1420 x 910 x 1600
Peso	KG	1750

Equipaggiamento Standard incluso:

nr. 3 Termosonde PT-100 su avvolgimento B.T.
 nr. 1 Termosonda PT-100 su nucleo,
 nr. 3 Barre regolazione tensione primaria
 nr. 3 Terminali di B.T. in alluminio
 nr. 1 Targa dati Caratteristiche
 nr. 1 Morsetto di terra in acciaio inox
 nr. 1 Cassetta di centralizzazione sonde IP55
 nr. 4 Ruote orientabili (diametro taglia trafo)
 nr. 4 Occhielli di traino
 nr. 4 Golfari di sollevamento
 nr. 1 Bollettino di collaudo
 nr. 1 Dichiarazione di Conformità
 nr. 1 Manuale uso e Manutenzione

ACCESSORI OBBLIGATORI

Centralina Termometrica (CT-4):

Articolo: **LEXCT-4/D**

Per ulteriori potenze, accessori trafo e valutazione altre marche contattare:

stefano.solli@mefsr.it



LEXECOTR0630Y4003

Codice prodotto



Composizione del quadro:

DESCRIZIONE	U.M.	Valore
Potenza Nominale	KVA	630
Regolamento UE 548/2014	Perdite	A0-10% AK
Installazione - Grado di protezione		Indoor
Frequenza nominale	Hz	50
Tipo di raffreddamento		ARIA NATURALE
Range Temp. Ambiente	°C	-25°/40 °C
Umidità relativa max	%	93
Altitudine sul livello del mare	m	<1000
Tensione Nominale Primaria	V	20000
Regolazione tensione Primaria	%	±2 x 2,5 %
Corrente nominale Primaria	A	18,19
Collegamento lato PRIMARIO		TRINAGOLO
Tensionale nomin.Secondaria a Vuoto	V	400
Corrente nominale Secondaria	A	909,35
Collegamento lato SECONDARIO		STELLA+N
Gruppo Vettoriale simbolo		Dyn11
Livello isolamento Primario	KV	24/50/125
Livello isolamento Secondario	KV	1,1-3
Classe Amb-Climat.-Compo.al Fuoco		E2-C2-F1
Classi Isolamento PRI / SEC		F/F/
Sovratemperat. avv. Primari e Secondari	K	100
Trattamento avv. Primari e Secondar		INGLOBATO/IM-PREGNATO
Perdite a Vuoto a Un Toll. +0 %	W	990
Perdite a carico a 75°C	W	6154
Perdite a carico a 120°C Toll. +0 %	W	7100
Vcc di Corto Circuito	%	6
Corrente a Vuoto a Un	%	0,6
Livello di pressione acustica LpA	Db	49
Livello scariche parziali	pC	<10
Numero Fasi		3
Materiale Avvolgimenti		Al / Al
Dimensioni (l x p x h)	mm	1470 x 900 x 1750
Peso	KG	2140

Equipaggiamento Standard incluso:

nr. 3 Termosonde PT-100 su avvolgimento B.T.
 nr. 1 Termosonda PT-100 su nucleo,
 nr. 3 Barre regolazione tensione primaria
 nr. 3 Terminali di B.T. in alluminio
 nr. 1 Targa dati Caratteristiche
 nr. 1 Morsetto di terra in acciaio inox
 nr. 1 Cassetta di centralizzazione sonde IP55
 nr. 4 Ruote orientabili (diametro taglia trafo)
 nr. 4 Occhielli di traino
 nr. 4 Golfari di sollevamento
 nr. 1 Bollettino di collaudo
 nr. 1 Dichiarazione di Conformità
 nr. 1 Manuale uso e Manutenzione

ACCESSORI OBBLIGATORI

Centralina Termometrica (CT-4):

Articolo: **LEXCT-4/D**

Per ulteriori potenze, accessori trafo e valutazione altre marche contattare:

stefano.solli@mefsr.it



LEXECOTR0800Y4003

Codice prodotto



Composizione del quadro:

DESCRIZIONE	U.M.	Valore
Potenza Nominale	KVA	800
Regolamento UE 548/2014	Perdite	A0-10% AK
Installazione - Grado di protezione		Indoor
Frequenza nominale	Hz	50
Tipo di raffreddamento		ARIA NATURALE
Range Temp. Ambiente	°C	-25°/40 °C
Umidità relativa max	%	93
Altitudine sul livello del mare	m	<1000
Tensione Nominale Primaria	V	20000
Regolazione tensione Primaria	%	±2 x 2,5 %
Corrente nominale Primaria	A	23,12
Collegamento lato PRIMARIO		TRINAGOLO
Tensionale nomin.Secondaria a Vuoto	V	400
Corrente nominale Secondaria	A	1156,07
Collegamento lato SECONDARIO		STELLA+N
Gruppo Vettoriale simbolo		Dyn11
Livello isolamento Primario	KV	24/50/125
Livello isolamento Secondario	KV	1,1-3
Classe Amb-Climat.-Compo.al Fuoco		E2-C2-F1
Classi Isolamento PRI / SEC		F/F/
Sovratemperat. avv. Primari e Secondari	K	100
Trattamento avv. Primari e Secondar		INGLOBATO/IM-PREGNATO
Perdite a Vuoto a Un Toll. +0 %	W	1170
Perdite a carico a 75°C	W	6957
Perdite a carico a 120°C Toll. +0 %	W	8000
Vcc di Corto Circuito	%	6
Corrente a Vuoto a Un	%	0,58
Livello di pressione acustica LpA	Db	50
Livello scariche parziali	pC	<10
Numero Fasi		3
Materiale Avvolgimenti		Al / Al
Dimensioni (l x p x h)	mm	1520 x 950 x 1890
Peso	KG	2550

Equipaggiamento Standard incluso:

nr. 3 Termosonde PT-100 su avvolgimento B.T.
 nr. 1 Termosonda PT-100 su nucleo,
 nr. 3 Barre regolazione tensione primaria
 nr. 3 Terminali di B.T. in alluminio
 nr. 1 Targa dati Caratteristiche
 nr. 1 Morsetto di terra in acciaio inox
 nr. 1 Cassetta di centralizzazione sonde IP55
 nr. 4 Ruote orientabili (diametro taglia trafo)
 nr. 4 Occhielli di traino
 nr. 4 Golfari di sollevamento
 nr. 1 Bollettino di collaudo
 nr. 1 Dichiarazione di Conformità
 nr. 1 Manuale uso e Manutenzione

ACCESSORI OBBLIGATORI

Centralina Termometrica (CT-4):

Articolo: **LEXCT-4/D**

Per ulteriori potenze, accessori trafo e valutazione altre marche contattare:

stefano.solli@mefsr.it



HP10 MICROFIX QUADRO RIFASAMENTO FISSO TRAF0

ORXIB3DKK211050987

Codice prodotto

ORTEA
NET
XT

Composizione del quadro:

DESCRIZIONE	Valore
Potenza reattiva Ue=400V	10 kvar
Potenza reattiva Ue=415V	11 kvar
Tensione nominale Ue	400-10 kvar
Tensione condensatori Un	415 V
Massima tensione condensatori Umax	455 V
Frequenza	50 Hz
THDI %R	≤12%
Sezionatore	40 A
Icc	50 kA
Grado IP	IP3X
Dimensioni LxPxH	310x200x450mm
Peso	9kg

CARATTERISTICHE STANDARD	Valore
Sovraccarico max In	1.3 In
Sovraccarico max In (condensatori)	1,3 In (continuo) 2 In (x380s ogni 60 minuti) 3 In (x150s ogni 60 minuti) 4 In (x70s ogni 60 minuti) 5 In (x45s ogni 60 minuti)
Sovraccarico max Vn	1,1xUe
Sovraccarico max Vn (condensatori)	3xUn (per 1 minuto)
Tensione di isolamento	690V
Classe di temperatura	-5/+40°C
Classe di temperatura (condensatori)	-25/+55°C
Dispositivi di scarica	montati su ogni batteria
Installazione	per interno
Servizio	continuo
Collegamenti interni	a triangolo
Perdite totali	~ 2W/kvar
Finitura meccanica interna	zinco passivata
Norme di riferimento (quadro)	IEC 61439-1/2, IEC 61921
Norme di riferimento (condensatori)	IEC 60831-1/2

GENERALITA':

- Carpenteria metallica zinco-passivata, verniciata con polveri epossidiche colore RAL 7035.
- Sezionatore sottocarico con blocco porta.
- Fusibili di potenza NH00-gG.
- Cavi FS17 450/750V autoestinguenti rispondenti alla norma EN 50525 - EN 50575 - EN 50575/A1.
- Grado di protezione IP3X.
- Condensatori monofasi CRM25 autori-generabili in polipropilene metallizzato con tensione di targa Un=415V. - Resistenze di scarica.
- Lampade di segnalazione presenza tensione.



HP10 MICROFIX QUADRO RIFASAMENTO FISSO TRAF0

ORXIB3DKK216550987

Codice prodotto

ORTEA
NET

Composizione del quadro:

DESCRIZIONE	Valore
Potenza reattiva Ue=400V	15 kvar
Potenza reattiva Ue=415V	16.5 kvar
Tensione nominale Ue	400-415 kvar
Tensione condensatori Un	415 V
Massima tensione condensatori Umax	455 V
Frequenza	50 Hz
THDI %R	≤12%
Sezionatore	40 A
Icc	50 kA
Grado IP	IP3X
Dimensioni LxPxH	310x200x450mm
Peso	12kg

CARATTERISTICHE STANDARD	Valore
Sovraccarico max In	1.3 In
Sovraccarico max In (condensatori)	1,3 In (continuo) 2 In (x380s ogni 60 minuti) 3 In (x150s ogni 60 minuti) 4 In (x70s ogni 60 minuti) 5 In (x45s ogni 60 minuti)
Sovraccarico max Vn	1,1xUe
Sovraccarico max Vn (condensatori)	3xUn (per 1 minuto)
Tensione di isolamento	690V
Classe di temperatura	-5/+40°C
Classe di temperatura (condensatori)	-25/+55°C
Dispositivi di scarica	montati su ogni batteria
Installazione	per interno
Servizio	continuo
Collegamenti interni	a triangolo
Perdite totali	~ 2W/kvar
Finitura meccanica interna	zinco passivata
Norme di riferimento (quadro)	IEC 61439-1/2, IEC 61921
Norme di riferimento (condensatori)	IEC 60831-1/2

GENERALITA':

- Carpenteria metallica zinco-passivata, verniciata con polveri epossidiche colore RAL 7035.
- Sezionatore sottocarico con blocco porta.
- Fusibili di potenza NH00-gG.
- Cavi FS17 450/750V autoestinguenti rispondenti alla norma EN 50525 - EN 50575 - EN 50575/A1.
- Grado di protezione IP3X.
- Condensatori monofasi CRM25 autori-generabili in polipropilene metallizzato con tensione di targa Un=415V. - Resistenze di scarica.
- Lampade di segnalazione presenza tensione.



UPS DI CABINA OMOLOGATO CEI 0-16

DESCRIZIONE

Potenza: 1000 VA (700W)
Tensione nominale di uscita: 230V
Tensione nominale di ingresso: 230V
Range tensione in ingresso: 160-280V
Conessioni: 6 prese IEC 320 C13
Autonomia 100% del carico: 14 minuti

Life Is On | **Schneider**
Electric

SNRSR11KXIET

Codice prodotto



DESCRIZIONE

Potenza: 1250 VA (875W)
Tensione nominale di uscita: 230V
Tensione nominale di ingresso: 230V
Range tensione in ingresso: 184-265V
Autonomia 100% del carico: 15 minuti

legrand

LEG310118

Codice prodotto



DESCRIZIONE

Potenza: 2500 VA (1750W)
Tensione nominale di uscita: 230V
Tensione nominale di ingresso: 230V
Range tensione in ingresso: 184-265V
Autonomia 100% del carico: 15 minuti

legrand

LEG310117

Codice prodotto



DESCRIZIONE

Potenza: 1000 VA (900W)
Tensione nominale di uscita: 230V
Tensione nominale di ingresso: 230V
Range tensione in ingresso: 184-265V
Autonomia 100% del carico: 12 minuti

ABB

ABB4NWP100160R0005

Codice prodotto



UPS DI CABINA OMOLOGATO CEI 0-16

DESCRIZIONE

Potenza: 2000 VA (1800W)

Tensione nominale di uscita: 230V

Tensione nominale di ingresso: 230V

Range tensione in ingresso: 184-265V

Autonomia 100% del carico: 12 minuti

ABB

ABB4NWP100161R0005

Codice prodotto



DESCRIZIONE

Potenza: 3000 VA (2700W)

Tensione nominale di uscita: 230V

Tensione nominale di ingresso: 230V

Range tensione in ingresso: 184-265V

Autonomia 100% del carico: 12 minuti

ABB

ABB4NWP100162R0005

Codice prodotto



DESCRIZIONE

Potenza: 1000 VA (900W)

Tensione nominale di uscita: 230V

Tensione nominale di ingresso: 230V

Range tensione in ingresso: 190-276V

Autonomia 100% del carico: 14 minuti

EATON

EAO9SX1000I

Codice prodotto



Generalità

La cabina elettrica di trasformazione è costituita dall'insieme dei conduttori, apparecchiature e macchine atte alla trasformazione della tensione, fornita dalla rete di distribuzione a media tensione (es. 15 kV in MT), ai valori di tensione per l'alimentazione delle linee in bassa tensione (230 V, 400 V in BT).

Le cabine elettriche possono essere classificate in cabine pubbliche e cabine private:

Cabine pubbliche

sono di pertinenza della società di distribuzione dell'energia elettrica ed alimentano le utenze private in corrente alternata monofase a 230V o trifase a 400V. Si dividono a loro volta in cabine di tipo urbano o rurale costituite da un solo trasformatore di potenza contenuta. Le cabine urbane si distinguono perché sono generalmente costruite in muratura mentre quelle rurali sono spesso installate all'esterno direttamente sul traliccio della MT.

Cabine d'utente

sono di proprietà dell'utente e possono alimentare sia utenze civili come scuole, ospedali, ecc. sia utenze di tipo industriale con fornitura dalla rete pubblica in MT. L'utente deve mettere a disposizione della società distributrice un apposito locale, accessibile al personale della società, in cui saranno installati i gruppi di misura con i relativi TA e TV e le apparecchiature di manovra di competenza della società di distribuzione.

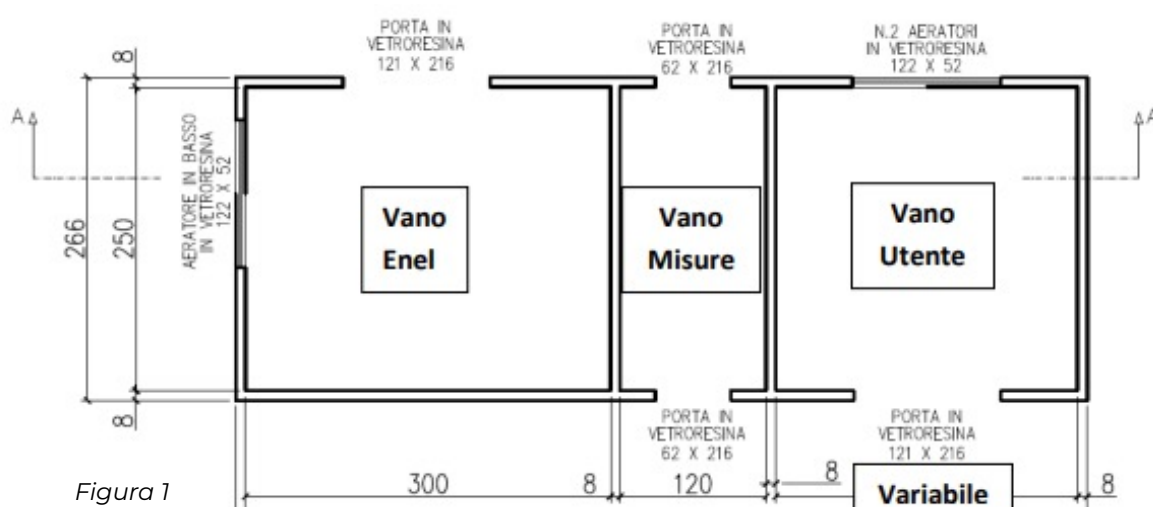
Le soluzioni costruttive possono essere varie, anche se negli ultimi tempi si va sempre più diffondendo l'impiego di cabine contenute in armadi metallici di tipo prefabbricato. Spesso, al di sotto dei 30 kW, la fornitura è effettuata in BT (anche se sono frequenti forniture fino a 100 kWe oltre). La decisione di fornire l'energia in BT o in MT spetta normalmente alla società di distribuzione ed è legata a diversi fattori, quali le condizioni della rete locale, la distanza dell'utenza dalla cabina primaria, ecc..

L'utente da parte sua, quando è possibile scegliere tra fornitura in BT e fornitura in MT, in base ad un'analisi dei costi può decidere se scegliere l'una oppure l'altra soluzione. L'energia fornita in MT ha un costo al kWh inferiore rispetto a quella fornita in BT. Anche se bisogna valutare il tempo di ammortamento della cabina di trasformazione, quantificabile in circa uno o due anni, il costo è comunque ampiamente compensato dal basso prezzo per kWh dell'energia fornita in MT.

Struttura e dimensioni minime di una cabina

Le cabine sono nella maggioranza dei casi ubicate nei locali stessi dello stabilimento da esse servito e sono costituite fundamentalmente da tre locali distinti. Per consentire l'allaccio alla rete di MT due locali devono essere destinati alla società di distribuzione: il primo per le apparecchiature di sezionamento, il secondo per i gruppi di misura dell'energia.

Il terzo locale è destinato a contenere il trasformatore e le apparecchiature di MT e BT di pertinenza dell'utente. Le dimensioni minime dei locali (fig.1) e i canali di accesso per i cavi di media tensione e per i cavi degli ausiliari devono essere concordati con la società di distribuzione.



Le Cabine monoblocco con vasca di fondazione

Sono cabine realizzate con struttura monolitica in cemento armato e vibrato, progettate per essere trasportate già assemblate, dotate di pavimento calcolato e dimensionato per consentire il posizionamento delle apparecchiature elettromeccaniche installate all'interno, anche durante la fase di trasporto.

Il tetto è monolitico e impermeabilizzato con guaina catramata, le pareti sono rifinite con pitture al quarzo fine di colore personalizzabile, inoltre sono equipaggiate con infissi in vetroresina o metallici in numero, tipologia e posizione a scelta del cliente.

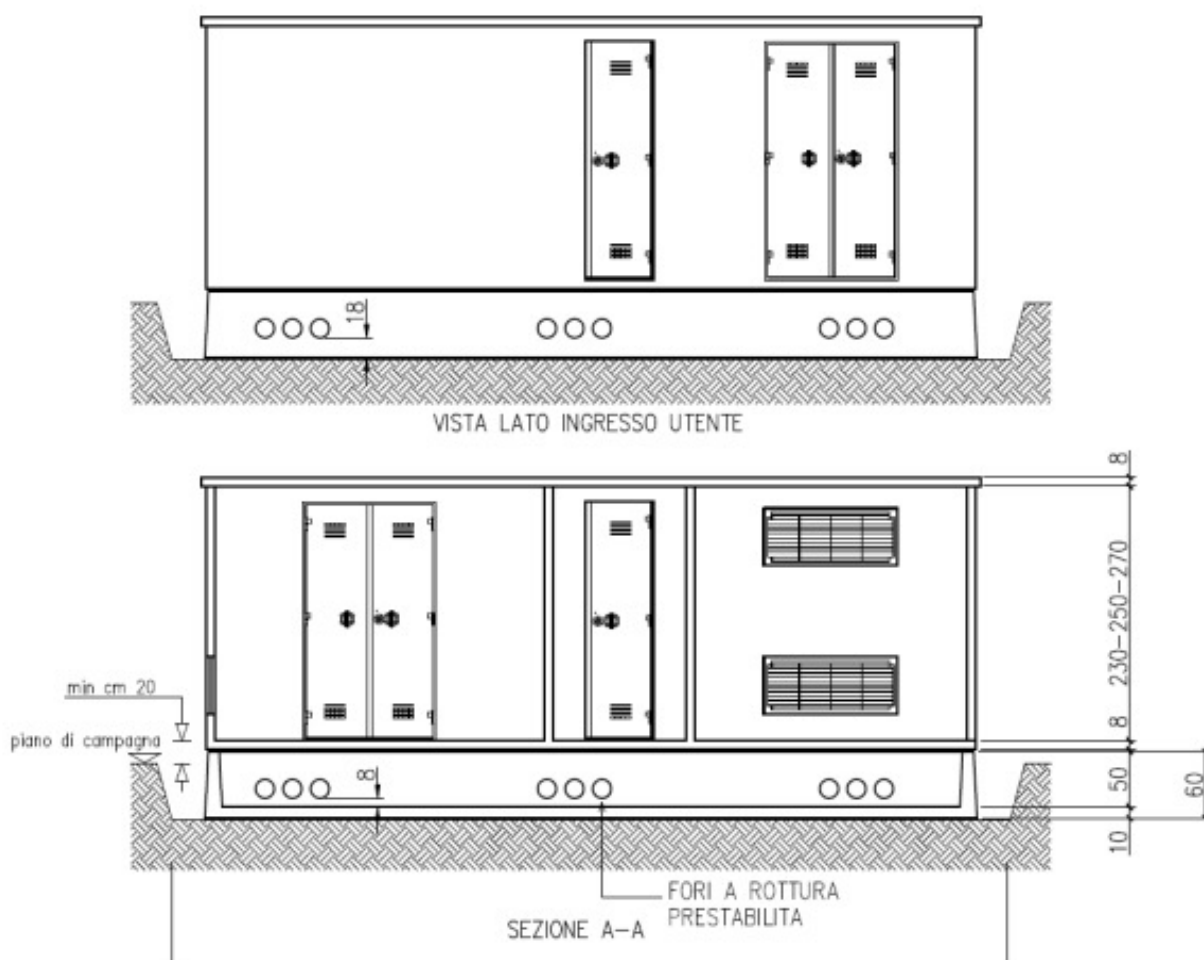
La ventilazione all'interno delle strutture, per dissipare il calore prodotto dalla apparecchiature elettromeccaniche e prevenire fenomeni di condensa, può avvenire o in maniera naturale, tramite finestre di aerazione, o forzata tramite estrattori d'aria motorizzati.

CABINA DI TRASFORMAZIONE MANUFATTO IN CEMENTO

Possano essere posate su di un piano livellato e uniforme senza fondazione, anche se di norma viene usata una fondazione prefabbricata del tipo a Vasca, in modo tale che l'intercapedine che si viene a creare tra il fondo della fondazione e il pavimento della cabina sia utilizzabile per il comodo passaggio dei cavi MT/bt, eliminando quindi l'esigenza di progettare e realizzare una complessa fondazione in opera completa di cunicoli.

Nelle pareti laterali di ogni vasca di fondazione, sono presenti inoltre numerosi fori a rottura prestabilita che consentono un facile ingresso e uscita delle linee MT/bt. La Vasca può essere usata con opportuni accessori anche come fossa di raccolta olio come previsto dalle Norma CEI.

Tramite l'accoppiamento di più monoblocchi è possibile realizzare strutture complesse in grado di soddisfare ogni esigenza impiantistica, interamente recuperabili con possibile riutilizzo in altro sito industriale.



ALLESTIMENTI

Come già accennato, per la realizzazione dell'allacciamento devono essere messi a disposizione i seguenti locali:

Locale Consegna - Locale riservato all'impianto di consegna dell'Enel

Locale Misure - Locale riservato alla misura dell'energia

Locale Utente - Locale esclusivo Utente con dimensioni idonee ad accogliere gli scomparti MT e/o BT

I Locali possono essere completamente attrezzati con:

MEDIA TENSIONE:

Qualsiasi Modello di scomparto MT, singolo o in batteria.

TRASFORMATORE TRIFASE MT\BT

In olio o resina, dimensionalmente compatibili.

BASSA TENSIONE (400V)

- Quadro di bassa tensione Cabina per linee di potenza e ausiliari, Quadro/i di rifasamento fisso trasformatori (in cassetta separata o integrati nel quadro b.t. Cabina).
- Quadro di rifasamento automatico completo di centralina regolazione automatica, Quadretto comando protezione linee luce - servizi - ausiliari - prese - illuminazioni esterne (eventuale).
- Gruppi Elettrogeni (con aspirazione e scarico opportunamente convogliati), Inverter per fotovoltaico.

COLLEGAMENTI DI POTENZA

Cavi di Media Tensione RG26H1M16 - 32 con Terminali termo\auto restringenti, Cavi di Bassa Tensione FG16R 0,6 - 1 KV, Cavi di messa a terra del centro stella del trasformatore.

IMPIANTO DI MESSA A TERRA

realizzato con piatto di rame mm 20 x 5 e collettore in piatto di rame minimo 40 x 5 , morsetti e capicorda , compreso il collegamento delle masse metalliche , quadro MT , quadro BT , trasformatore , infissi , ecc.

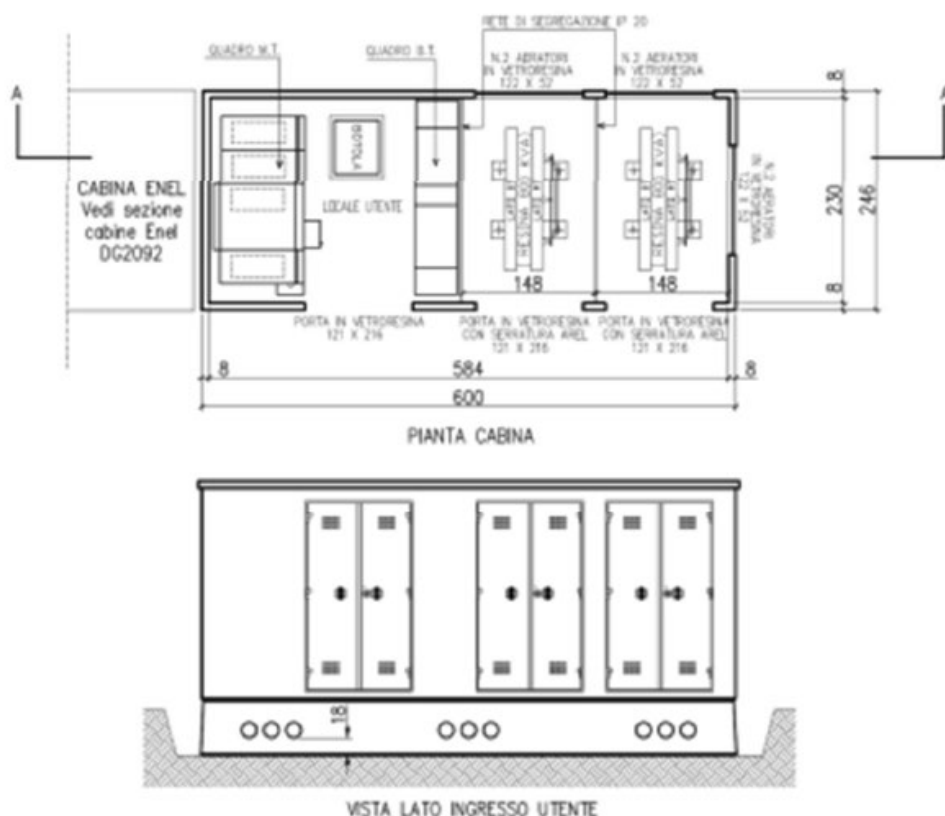
IMPIANTI AUSILIARI

Punto luce ordinario, Punto luce con lampada emergenza, Presa interbloccata 220 Volt - 16A - 380 Volt - 16A. Pulsante di Emergenza esterno sottovetro con lampada presenza/assenza linea. Aspiratore Elicoidale da installare a parete, con serranda a gravità, griglia antinfortunistica, Torrino d'Aspirazione da montare sulla copertura IP44. Sirena IP66 adatta al funzionamento continuo prolungato. Soccorritore per circuiti ausiliari (trascinamento) tipo Ups (220 Vca / 220 - 48 - 24 Vcc-Vca), Accessori antinfortunistici: Estintore a polvere, Lampada emergenza ricaricabile, Guanti isolanti, Pedana isolante, cartelli ammonitori vari, schema elettrico di cabina, Cavi di bassa tensione adatti per il collegamento / cablaggio / interconnessione di tutte le circuiterie ausiliarie interessate, sia per il trascinamento e il comando coordinato tra Quadri di Media e Quadri di Bassa Tensione che per i vari servizi di cabina (illuminazioni, prese di servizio, illuminazione di emergenza, pulsanti di sgancio, aspirazione aria, ecc.)

Esempio di cabina omologata Enel DG2092



Esempio di cabina utente con due trasformatori



INFO PER LA REALIZZAZIONE DEL PREVENTIVO

- Luogo di consegna
- Colore e finitura della superficie
- Progetto con dimensione dei locali e prescrizione Enel
- Tipologia, Quantità e Dimensioni delle apparecchiature che andranno installate
- Quali apparecchiature da installare in fabbrica (e quali collegamenti prevedere)
- Elenco accessori
- Verificare accessibilità del luogo all'automezzo e al braccio della gru (pericolo linee aeree)

CABINA DI TRASFORMAZIONE MANUFATTO IN CEMENTO

COMPRESIVO DELLA FORNITURA

- Disegni esecutivi dettagliati e particolareggiati della struttura (pianta , sezioni, viste laterali) per
- Richiesta della Concessione edilizia o DIA
- Calcoli statici della struttura e della Fondazione, Relazione Tecnico descrittiva e quanto necessario
- Per il deposito al Genio Civile obbligatorio per Zone Classificate Sismiche
- Relazione geotecnica e sulle fondazioni;
- Relazione sui Materiali Impiegati
- Relazione a Strutture Ultimate
- Certificato dei materiali impiegati
- Bollettini di Collaudo interno della struttura e dell’Impianto Elettrico fornito;
- Certificazione Qualità ISO 9001:2008

ESCLUSIONI

- Opere di scavo
- Smaltimento del materiale di risulta
- Relazione geologica
- Pratiche Enel \Genio Civile
- Messa a terra esterna

PER ULTERIORI INFORMAZIONI CONTATTARE:

stefano.solli@mefsr.it



ACCESSORI MEDIA TENSIONE

ARTICOLO	DESCRIZIONE
CCAVRG26H1M161X35	Cavo Unipolare - Cavo Energia RG26H1M16 12/20kV - Media Tensione - Schermato - 35mm ²
CCAVRG26H1M161X50	Cavo Unipolare - Cavo Energia RG26H1M16 12/20kV - Media Tensione - Schermato - 50mm ²
CCAVRG26H1M161X95	Cavo Unipolare - Cavo Energia RG26H1M16 12/20kV - Media Tensione - Schermato - 95mm ²



ARTICOLO	DESCRIZIONE
ITW1910010	Guanti Isolanti - ITALWEBER Serie GI30 - Lattice - Tensione di Prova 30Kv - Tensione di Utilizzo 26,5Kv - Taglia 10
ITW1910000	Guanti Isolanti - ITALWEBER Serie GI20 - Lattice - Tensione di Prova 20Kv - Tensione di Utilizzo 17Kv - Taglia 10
ITW1910020	Custodia per Guanti - ITALWEBER Serie CUST/GI - Media Tensione



ARTICOLO	DESCRIZIONE
ITW1910040	Pedana Isolante - ITALWEBER Serie WI30 - Antisdrucchiolevole - Media Tensione



ARTICOLO	DESCRIZIONE
ITW1910030	Tappeto isolante WI 3/100 (PREZZO AL MT)



ACCESSORI MEDIA TENSIONE

ARTICOLO	DESCRIZIONE
3MI7100044998	Terminale Media Tensione (Kit 3 Pezzi) - 3M Italia Serie TB31-QT - Sezione 25...70mm ²
3MI7100044997	Terminale Media Tensione (Kit 3 Pezzi) - 3M Italia Serie TB31-QT - Sezione 95...240mm ²
ETLTB240701	Kit Terminali - ETELEC ITALIA Serie TAMT - Autorestringenti per Interno - 24Kv - 25-95mm ²
ETLTB241851	Kit Terminali - ETELEC ITALIA Serie TAMT - Autorestringenti per Interno - 24Kv - 95-300mm ²
RYTTHVE20/A-RC-H5	THVE 20/A-RC-H5
RYTTHVE20/B-RC-H5	THVE 20/B-RC-H5
RYT20185-I-AUTO	Kit per Cavi - RAYTECH Serie AUTO - 3 Terminali



ARTICOLO	DESCRIZIONE
ITW1911458	Kit cartelli LCO-KIT 02 15000V

