

MEF



DIRETTIVA MACCHINE

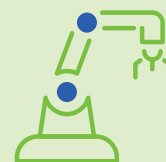
Il meeting presenta le novità del Nuovo Regolamento Macchine 2023/1230 che va a sostituire la Direttiva Macchine 2006/42/CE nei prossimi anni. La nuova normativa sarà applicata da gennaio 2027 con importanti novità per quanto riguarda i requisiti di sicurezza delle macchine.

OBIETTIVI DEL CORSO

Il meeting approfondisce i temi legati alle nuove prescrizioni relative alla functional safety, e propone soluzioni di automazione Schneider Electric per il comando e la sicurezza macchine.

Durante l'incontro si analizzano le norme tecniche specifiche per la corretta progettazione della sicurezza funzionale attraverso l'analisi dei rischi, la valutazione ed il calcolo del Performance Level/SIL. Sono proposti esempi applicativi per i circuiti di comando safety delle macchine

MEETING



Automazione Industriale

in collaborazione con

Life Is On

Schneider
Electric

Come partecipare

**Compila i dati per
iscriverti** (a pag 2)

DURATA 4h
**La partecipazione
è gratuita**

L'incontro sarà tenuto al raggiungimento del numero minimo di partecipanti: la sede dell'incontro sarà scelta in funzione della provenienza dei partecipanti stessi.

Per ulteriori informazioni:
automazioneindustriale@mefsr.it

PROGRAMMA del meeting

- I Nuovi requisiti per le macchine relativi alla sicurezza funzionale e alla cybersecurity
- La gestione remota dei comandi motore con la gamma Tesys e l'integrazione della safety
- Le funzioni di sicurezza nei Drives ed esempi applicativi
- I dispositivi per l'arresto d'emergenza: requisiti di safety , ergonomia e personalizzazione
- La sicurezza funzionale e le Safety Chain Solutions
- Relatore: Pierluca Bruna di Schneider Electric

ISCRIVITI ORA ►



www.mefsr.com
shop.mefsr.it



UN PARTNER.mille soluzioni



ISCRIVITI AL CORSO

Compila il FORM in tutte le sue parti, e invialo all'indirizzo automazioneindustriale@mefsr.it
Le informazioni contrassegnate con * sono obbligatorie

TITOLO CORSO*

DIRETTIVA MACCHINE

NOME

COGNOME

RAGIONE SOCIALE*

P.IVA*

CELL.

E-MAIL*

mef

AUTOMAZIONE INDUSTRIALE

Sede: Via Panciatichi 68 - 50127 Firenze
Tel 055.43.62.10 Fax 055.43.62.173
automazioneindustriale@mefsr.it



www.mefsr.com
shop.mefsr.it

UN PARTNER.mille soluzioni